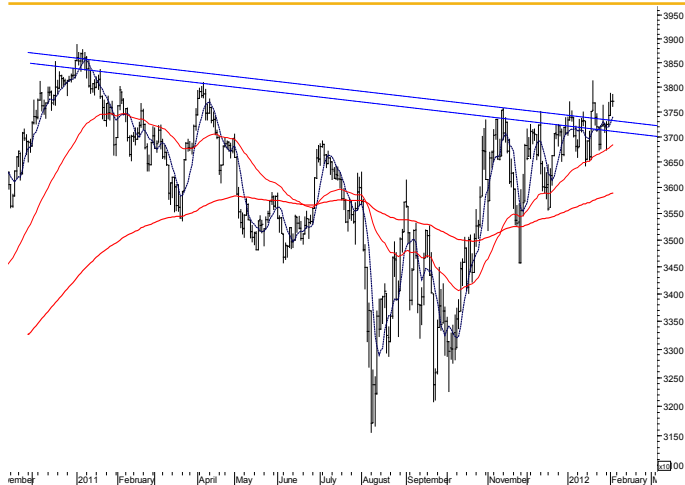
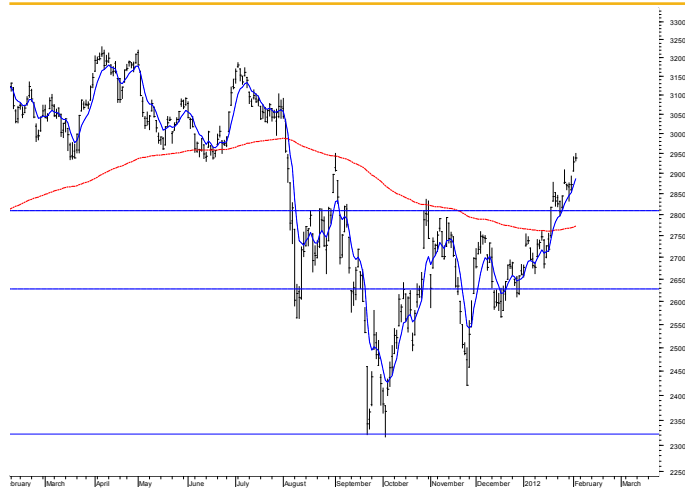


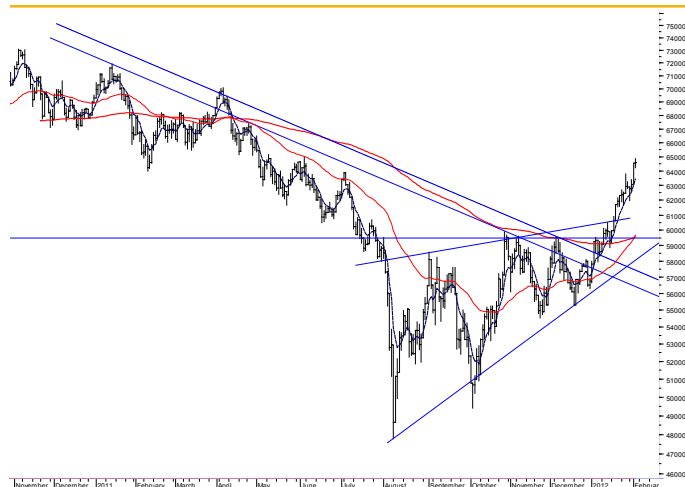
Elaborado por: Fanuel Fuentes

IPC 37,711 puntos (s/c)

Mantenemos en Compra con objetivos de corto plazo en 38,500 y 39,000 puntos. El mercado mantiene señales favorables por cruce de promedios móviles. En el muy corto plazo establece piso en 37,000 puntos. De observar cierres por arriba de 37,500 puntos, se abre potencial de alza sobre zonas de 39,500 y 40,000 puntos.

IPC en USD 2,939 puntos. (+0.37%)

En Compra con objetivos de corto plazo en 2,950 y 3,000 puntos. El promedio móvil exponencial de 200 días se ubica por debajo del precio (2,770 puntos), confirmando Compra.

Bovespa 64,593 puntos. (+0.04%)

En Compra con objetivos de corto plazo en 66,000 y 67,000 puntos. El índice se encuentra por arriba de su promedio móvil exponencial de 200 días en 59,500 puntos.

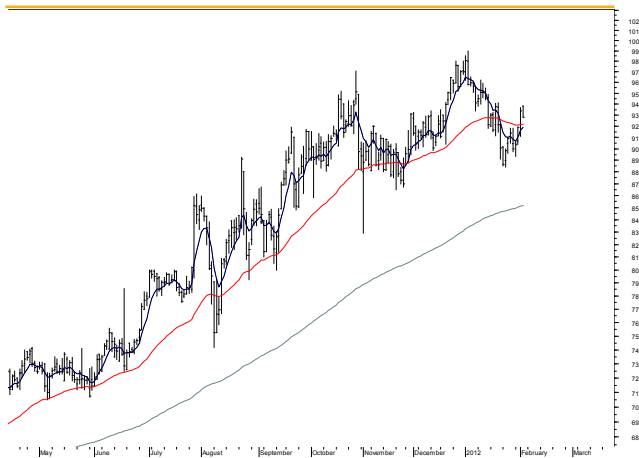
Fuente: Bloomberg

AmxL



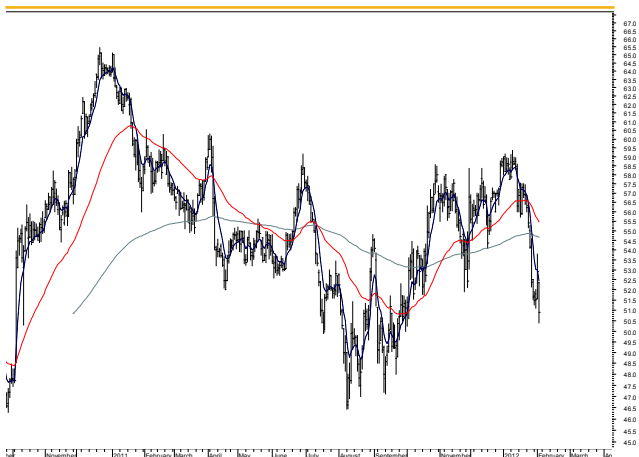
En tendencia de Baja con pisos de corto plazo en 15.10 y 15.00 pesos.

FemsaUbd



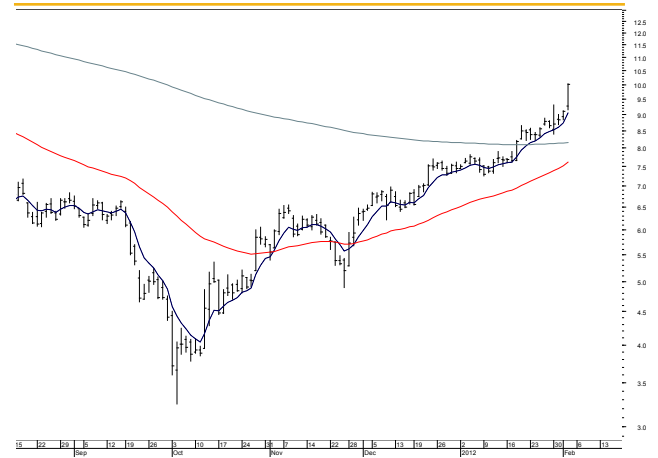
En tendencia de Baja con soportes en 89 y 88 pesos.

Tlevisa CPO



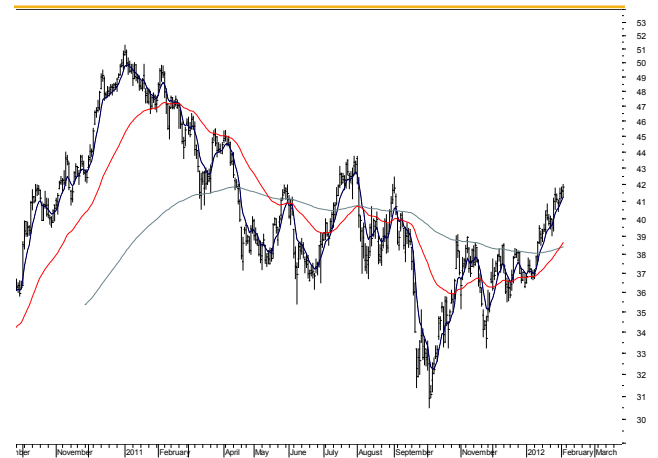
En tendencia de Baja con soportes en 50 y 49 pesos.

CemexCpo



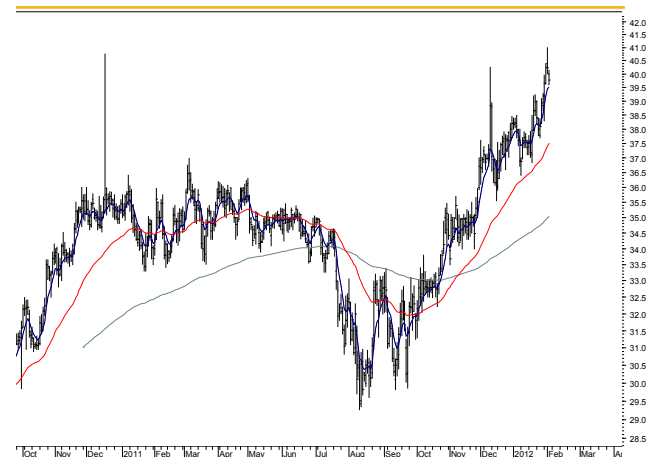
En tendencia de Alza con techos de corto plazo en 11.00 y 11.50 pesos.

GmexicoB



En tendencia de Alza con techos en 43 y 44 pesos.

Walmex V



En tendencia de Alza con techos en 41 y 42 pesos.

Emisora	Tendencia	Cierre	Var% PM 30	Soporte	Resistencia	Var% vs Soporte	Var% vs Resistencia	Potencial Rendimiento *1	Rendimiento / Riesgo *2
IPC	Alza	37,711	1.4%	37,000.0	38,500	-1.9%	2.1%	2.1%	1.1
SP	Alza	1,326	2.3%	1,300.0	1,350	-1.9%	1.8%	1.8%	1.0
DJIA	Alza	12,705	1.6%	12,400.0	12,900	-2.4%	1.5%	1.5%	0.6
IBOV	Alza	64,593	6.2%	60,000.0	66,000	-7.1%	2.2%	2.2%	0.3
ALFAA	Alza	168.6	1.8%	164	177	-3.0%	5.0%	5.0%	1.7
AMXL	Baja	15.2	-1.1%	15	16	-4.0%	3.0%	3.0%	0.8
AC	Alza	59.9	-3.0%	57	62	-4.9%	4.0%	4.0%	0.8
AUTLANB	Baja	15.9	-0.4%	16	16	-2.0%	2.4%	2.4%	1.2
BIMBOA	Alza	29.7	3.4%	28	31	-6.0%	3.0%	3.0%	0.5
BOLSAA	Alza	23.7	0.3%	23	25	-4.0%	5.0%	5.0%	1.3
C	Alza	409.5	3.8%	397	420	-3.0%	2.5%	2.5%	0.8
CEMEXCPO	Alza	10.0	22.8%	9	10	-6.0%	4.0%	4.0%	0.7
COMPARC	Baja	14.8	-8.8%	14	16	-3.0%	5.0%	5.0%	1.7
FEMSAUBD	Baja	92.8	0.2%	91	97	-2.0%	5.0%	5.0%	2.5
GCARSOA1	Alza	39.0	8.4%	37	41	-4.0%	4.0%	4.0%	1.0
GEOB	Alza	20.7	5.4%	20	21	-5.0%	2.5%	2.5%	0.5
GFNORTEO	Alza	51.0	4.5%	49	54	-3.0%	5.0%	5.0%	1.7
GMEXICOB	Alza	41.9	5.8%	40	45	-4.0%	7.0%	7.0%	1.8
GMODELOC	Baja	81.4	-3.1%	80	84	-2.0%	3.0%	3.0%	1.5
HOMEX	Alza	43.2	4.2%	41	44	-6.0%	2.5%	2.5%	0.4
LABB	Alza	28.5	3.0%	27	31	-4.0%	7.0%	7.0%	1.8
MEXCHEM	Alza	46.9	4.9%	45	50	-5.0%	7.0%	7.0%	1.4
PEÑOLES	Alza	631.0	1.8%	612	663	-3.0%	5.0%	5.0%	1.7
SORIANAB	Alza	33.0	1.4%	31	34	-6.0%	2.5%	2.5%	0.4
TELMEXL	Baja	10.1	-0.5%	10	10	-3.0%	2.0%	2.0%	0.7
TLEVISACPO	Baja	50.9	-7.9%	50	52	-2.0%	3.0%	3.0%	1.5
URBI	Alza	19.0	4.0%	18	19	-4.0%	2.5%	2.5%	0.6
WALMEXV	Alza	39.8	3.3%	39	41	-3.0%	4.0%	4.0%	1.3

Los niveles de soporte y resistencia no implican precios objetivo

1- El potencial de rendimiento se calcula dividiendo el nivel de resistencia entre el nivel actual en señal de Compra, mientras que para Venta se calcula dividiendo el nivel de soporte entre el nivel actual.

2.- La tendencia se define a través del cruce de promedios móviles exponenciales de 7 y 50 días.

Dirección de Análisis y Estrategia Bursátil

Carlos A. González T.	Director de Análisis y Estrategia Bursátil	T. 5231-4521	crgonzalez@monex.com.mx
Eduardo Ávila V.	Subdirector de Análisis Económico	T. 5231-0489	eavila@monex.com.mx
Laura A. Rivas S.	Analista Senior de Sistemas de Información	T. 5230-0200 Ext. 4790	larivas@monex.com.mx
Valeria Romo M.	Analista Bursátil / Telecomunicaciones	T. 5230-0200 Ext. 4768	vlmartinez@monex.com.mx
Ana González L.	Analista Económico / Divisas	T. 5231-0489	anagonzalez@monex.com.mx
Paola J. Sotelo P.	Analista Bursátil / Consumo	T. 5230-0200 Ext. 4782	pjsotelo@monex.com.mx
Fernando E. Bolaños S.	Analista Bursátil / Industrial	T. 5230-0200 Ext. 0720	fbolanos@monex.com.mx
Fanuel Fuentes F.	Analista Técnico	T. 5231-0016	fanfuentes@monex.com.mx

Disclaimer

IMPORTANTE:

Para las revelaciones específicas por instrumento consulte el portal de Internet de Monex, www.monex.com.mx donde encontrará los reportes detallados.

OTRA INFORMACIÓN IMPORTANTE:

La información transmitida mediante el presente correo es para la(s) persona(s) cuya dirección aparece como destinatario, la información contenida es estrictamente confidencial y para lectura exclusiva de la (s) persona (s) mencionada(s) por lo que esta prohibida la reproducción, distribución o copia del presente. Si usted ha recibido este correo por error, favor de contactar con el remitente y eliminarlo de todas las charolas de su correo. Es la responsabilidad del destinatario revisar el correo electrónico o sus archivos adjuntos por posibles problemas de virus.

El correo electrónico fue elaborado por Monex Casa de Bolsa, S.A. de C.V., Monex Grupo Financiero (en lo sucesivo "Monex") con información pública obtenida de fuentes consideradas como fidedignas, sin embargo no existe garantía, explícita o implícita, de su confiabilidad, por lo que Monex no ofrece ninguna garantía en cuanto a su precisión o integridad. El inversionista que tenga acceso al presente mensaje debe ser consciente de que los valores, instrumentos o inversiones a que el mismo se refiere pueden no ser adecuados para sus objetivos específicos de inversión, su posición financiera o su perfil de riesgo. El contenido de este mensaje no constituye una oferta o recomendación de Monex para comprar, vender o suscribir ninguna clase de valores o bien para la realización de operaciones específicas. Monex no asume, ni asumirá obligación alguna derivada del contenido del presente documento, por lo que ningún tercero podrá alegar un daño, perjuicio, pérdida o menoscabo en su patrimonio derivado de decisiones de inversión que hubiese basado en este documento. Las opiniones aquí expresadas sólo representan la opinión del analista y no representan la opinión de Monex ni de sus funcionarios. Los empleados de las áreas de promoción, operación, directivos o cualquier otro profesional de Monex, podrían proporcionar comentarios de mercado, verbalmente o por escrito a los clientes que reflejen opiniones contrarias a las expresadas en el presente documento. Inclusive, Monex o cualquiera de sus promotores, operadores, afiliadas o personas relacionadas podrían realizar decisiones de inversión inconsistentes con las opiniones expresadas en el presente documento. Ninguna parte de este correo puede ser copiada, redistribuida, retransmitida o citada sin la autorización previa por escrito de Monex.