

Di-Visor de Cambios

Sorprenden Datos de Empleo

Elaborado por: Eduardo Ávila

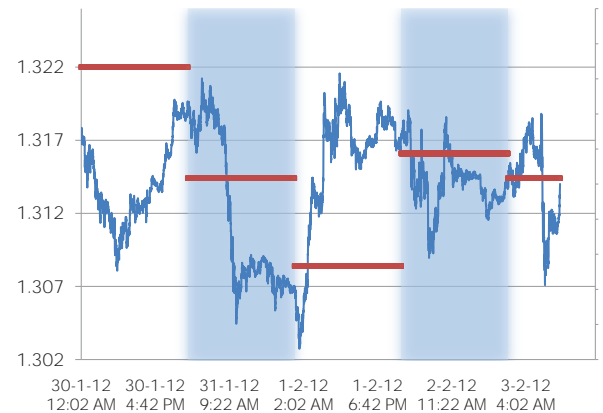
Comentario de Media Sesión

El día de hoy los mercados accionarios muestran optimismo después de que el reporte de empleo en EUA superó todas sus expectativas. La nómina no agrícola se ubicó en 243K vs 140Ke (nómina privada 257K vs 160Ke y nómina de manufacturas 50K vs 12Ke). Adicionalmente la tasa de desempleo se ubicó en 8.3% vs 8.5%, el nivel más bajo observado desde febrero del 2009. Lo anterior alentó a los mercados en donde se observa una apreciación del peso hacia niveles de MXN\$/USD\$12.69 a pesar de observarse un aumento en +1pb en la tasa del M24 (posiblemente por el traslado de inversión hacia el mercado accionario). Por su lado, la cotización del dólar se mantiene en niveles de USD\$/EUR1.311. El dólar index presenta depreciación hacia niveles de 79.09, 12¢ por encima del cierre previo. Los inversionistas parecen decididos a dejar a un lado la incertidumbre sobre la falta de acuerdo entre Grecia y sus acreedores y concentrarse en los alentadores datos estadounidenses.

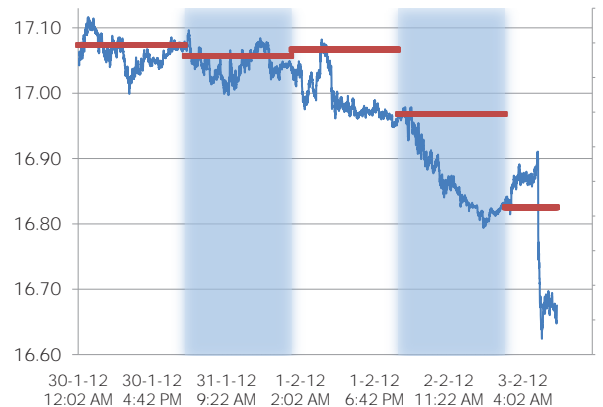
MXN\$/USD\$ Intradía Última semana



USD\$/EUR\$ Intradía Última semana



MXN\$/EUR\$ Intradía Última semana



	USD	Euro	Yen	Libra	D. Canadiense	Franco Suizo	Peso Argentino	Real Brasileño	Peso Mexicano
USD	1.000	1.314	0.013	1.582	1.007	1.430	0.231	0.583	0.079
Euro	0.761	1.000	0.010	1.204	0.766	1.088	0.176	0.444	0.060
Yen	76.57	100.61	1.00	121.10	77.10	109.50	17.67	44.64	6.03
Libra	0.632	0.831	0.008	1.000	0.637	0.904	0.146	0.369	0.050
D. Canadiense	0.993	1.305	0.013	1.571	1.000	1.420	0.229	0.579	0.078
Franco Suizo	0.699	0.919	0.009	1.106	0.704	1.000	0.161	0.408	0.055
Peso Argentino	4.333	5.693	0.057	6.852	4.363	6.196	1.000	2.526	0.341
Real Brasileño	1.715	2.254	0.022	2.713	1.727	2.453	0.396	1.000	0.135
Peso Mexicano	12.69	16.68	0.17	20.07	12.779	18.149	2.929	7.398	1.000

Divisa	País	Actual	Cierre Previo	Var% 1 D	Var% 5 D	Var% 6 M	Var% 1 M	Var% 12 M	Máximo 52 S	Mínimo 52 S
Euro	Eurozona	1.314	1.3144	0.0%	-0.6%	-8.3%	0.7%	-3.6%	1.49	1.26
Yen	Japón	76.57	76.22	0.5%	-0.2%	-0.6%	-0.2%	-6.2%	85.53	75.35
Libra	Bretaña	1.5815	1.5806	0.1%	0.5%	-3.7%	1.1%	-2.0%	1.67	1.52
Dolar Canadiense	Canadá	0.9931	0.9993	-0.6%	-0.9%	3.2%	-1.7%	0.2%	1.07	0.94
Franco Suizo	Suiza	0.9188	0.9168	0.2%	0.7%	19.3%	-1.4%	-2.8%	0.98	0.71
Corona Danesa	Dinamarca	5.6575	5.6552	0.0%	0.6%	8.8%	-0.7%	3.5%	5.89	4.99
Corona Noruega	Noruega	5.8068	5.8246	-0.3%	0.1%	8.2%	-1.8%	1.1%	6.09	5.22
Corona Sueca	Suecia	6.6995	6.7414	-0.6%	-0.6%	5.6%	-1.8%	3.5%	7.04	5.98
Renminbi	China	6.3029	6.302	0.0%	-0.1%	-2.0%	0.1%	-4.3%	6.60	6.29
Won	Corea S.	1118.1	1118.4	0.0%	-0.5%	5.4%	-2.8%	1.3%	1208	1048
Rupia	India	48.695	49.16	-0.9%	-1.3%	9.9%	-8.5%	6.8%	54.31	43.86
Rublo	Rusia	30.192	30.183	0.0%	0.2%	8.3%	-4.8%	2.6%	32.89	27.15
Lira Turca	Turquia	1.7528	1.7573	-0.3%	-1.3%	3.4%	-6.4%	9.9%	1.92	1.50
Peso Argentino	Argentina	4.3326	4.3335	0.0%	-0.1%	4.4%	0.6%	7.9%	4.34	4.01
Real Brasileño	Brasil	1.7154	1.7189	-0.2%	-1.2%	9.9%	-6.3%	2.8%	1.95	1.53
Peso Chileno	Chile	478.86	480.15	-0.3%	-1.2%	4.4%	-6.5%	-0.2%	536	455
Peso Mexicano	Mexico	12.69	12.801	-0.9%	-1.8%	7.4%	-7.0%	5.7%	14.31	11.48

Commodity	Actual	Cierre Previo	Var% 1 D	Var% 5 D	Var% 6 M	Var% 1 M	Var% 12 M	Máximo 52 S	Mínimo 52 S
WTI	96.91	96.36	0.57%	-2.66%	5.42%	-5.88%	7.04%		
Oro Spot \$/OZ	1740.73	1759.475	-1.07%	0.10%	4.75%	8.56%	28.53%	1921.15	1325.35
Plata Spot \$/OZ	33.8513	34.3075	-1.33%	-0.20%	-18.80%	14.09%	16.99%	49.79	26.07

Fuente: Bloomberg e Infotel

Fuente: Bloomberg e Infotel

NOTA: El tipo de cambio que se muestra representa el promedio de las operaciones interbancarias de una muestra de Infotel que puede variar sin previo aviso.

MXN\$/USD\$



En señal de Venta con objetivos de corto plazo en 12.65 y 12.60 pesos. Techos en 13.20 y 13.25 pesos.

USD\$/EUR\$



En Venta con objetivos de corto plazo en 1.305 y 1.30 dólares por euro.

MXN\$/EUR\$



En Venta con objetivos de corto plazo en 16.80 y 16.70 pesos.

Fuente: Bloomberg e Infosesl

Dirección de Análisis y Estrategia Bursátil

Carlos A. González T.	Director de Análisis y Estrategia Bursátil	T. 5231-4521	crgonzalez@monex.com.mx
Eduardo Ávila V.	Subdirector de Análisis Económico	T. 5231-0489	eavila@monex.com.mx
Laura A. Rivas S.	Analista Senior de Sistemas de Información	T. 5230-0200 Ext. 4790	larivas@monex.com.mx
Valeria Romo M.	Analista Bursátil / Telecomunicaciones	T. 5230-0200 Ext. 4768	vlmartinez@monex.com.mx
Ana González L.	Analista Económico / Divisas	T. 5231-0489	anagonzalez@monex.com.mx
Paola J. Sotelo P.	Analista Bursátil / Consumo	T. 5230-0200 Ext. 4782	pjsotelo@monex.com.mx
Fernando E. Bolaños S.	Analista Bursátil / Industrial	T. 5230-0200 Ext. 0720	fbolanos@monex.com.mx
Fanuel Fuentes F.	Analista Técnico	T. 5231-0016	fanfuentes@monex.com.mx

DISCLAIMER

IMPORTANTE:

Para las revelaciones específicas por instrumento consulte el portal de Internet de Monex, www.monex.com.mx donde encontrará los reportes detallados.

OTRA INFORMACIÓN IMPORTANTE:

La información transmitida mediante el presente correo es para la(s) persona(s) cuya dirección aparece como destinatario, la información contenida es estrictamente confidencial y para lectura exclusiva de la (s) persona (s) mencionada(s) por lo que esta prohibida la reproducción, distribución o copia del presente. Si usted ha recibido este correo por error, favor de contactar con el remitente y eliminarlo de todas las charolas de su correo. Es la responsabilidad del destinatario revisar el correo electrónico o sus archivos adjuntos por posibles problemas de virus.

El correo electrónico fue elaborado por Monex Casa de Bolsa, S.A. de C.V., Monex Grupo Financiero (en lo sucesivo "Monex") con información pública obtenida de fuentes consideradas como fidedignas, sin embargo no existe garantía, explícita o implícita, de su confiabilidad, por lo que Monex no ofrece ninguna garantía en cuanto a su precisión o integridad. El inversionista que tenga acceso al presente mensaje debe ser consciente de que los valores, instrumentos o inversiones a que el mismo se refiere pueden no ser adecuados para sus objetivos específicos de inversión, su posición financiera o su perfil de riesgo. El contenido de este mensaje no constituye una oferta o recomendación de Monex para comprar, vender o suscribir ninguna clase de valores o bien para la realización de operaciones específicas. Monex no asume, ni asumirá obligación alguna derivada del contenido del presente documento, por lo que ningún tercero podrá alegar un daño, perjuicio, pérdida o menoscabo en su patrimonio derivado de decisiones de inversión que hubiese basado en este documento. Las opiniones aquí expresadas sólo representan la opinión del analista y no representan la opinión de Monex ni de sus funcionarios. Los empleados de las áreas de promoción, operación, directivos o cualquier otro profesional de Monex, podrían proporcionar comentarios de mercado, verbalmente o por escrito a los clientes que reflejen opiniones contrarias a las expresadas en el presente documento. Inclusive, Monex o cualquiera de sus promotores, operadores, afiliadas o personas relacionadas podrían realizar decisiones de inversión inconsistentes con las opiniones expresadas en el presente documento. Ninguna parte de este correo puede ser copiada, redistribuida, retransmitida o citada sin la autorización previa por escrito de Monex.