

A la Apertura

Fuerte, Sector Laboral En EUA

Elaborado por: Fanuel Fuentes

Comentario de Apertura

Economía

- En EUA la nómina no agrícola al mes de enero arrojó la creación de 243k empleos vs 140k estimados y 203k previos.
- En EUA la nómina privada al mes de enero presentó la creación de 257k empleos vs 160k estimados y 220k previos.
- En EUA la nómina manufacturera al mes de enero presentó la creación de 50k vs 12k estimados y 32k previos.
- En EUA la tasa de desempleo a enero se ubicó en 8.3% vs 8.5% e y 8.5% previo. Este es el mejor registro desde febrero de 2009.
- En EUA a las 9:00 horas se conocerá el ISM servicios al mes de enero; se espera un valor de 53.2 vs 52.6 previo.
- En EUA a las 9:00 horas se reportarán órdenes de fábricas al mes de diciembre; se espera un crecimiento de 1.5% vs 1.8% previo.
- En Italia el PMI servicios al mes de enero se ubicó en 44.8 vs 45.4 e y 44.5 previo.
- En Francia el PMI servicios al mes de enero se ubicó en 52.3 vs 51.7e y 51.7 previo.
- En Alemania el PMI servicios al mes de enero se ubicó en 53.7 vs 54.5 e y 54.5 previo.
- En la Eurozona el PMI servicios a enero se ubicó en 50.4 vs 50.5e y 50.5 previo.
- En la Eurozona el PMI compuesto a enero se ubicó en 50.4 vs 50.4e y 50.4 previo.
- En la Eurozona las ventas minoristas a diciembre presentaron una caída anual de -1.6% vs -1.3% e y -2.5% previo.
- En Reino Unido el PMI servicios a enero se ubicó en 56 vs 53.3 e y 54 previo.
- En China el PMI servicios a enero se ubicó en 52.9 vs 56 previo.
- En Brasil el PMI servicios a enero se ubicó en 55 vs 54.8 previo.

Divisas

- El euro frente al dólar desciende -0.15% para ubicarse en 1.31 dólares.
- El peso frente al dólar se ubica en los MXN\$/USD\$12.71, gana +0.61% con respecto al cierre previo. Por la mañana se observó un nivel de MXN\$/USD\$12.69.

Commodities

- El oro no presenta mayores cambios mientras que la plata desciende -0.7%.
- Los precios del petróleo ascienden +0.7%, mientras que el cobre sube +1.3%.

Accionario

- En EUA las bolsas de valores abrieron con alzas relevantes luego de los excelentes reportes económicos generados el día de hoy en torno al sector laboral en Unión Americana.
- Las bolsas en Europa presentan una sesión de alzas relevantes, destacando el incremento de 1.7% del índice alemán.
- En Asia los mercados presentan una sesión mixta, destacándose la caída de -0.5% del índice Nikkei.

Noticias Corporativas

- Grupo Aeroportuario del Sureste anunció su participación en la licitación de tres aeropuertos en Brasil de la mano con Advent Internacional.

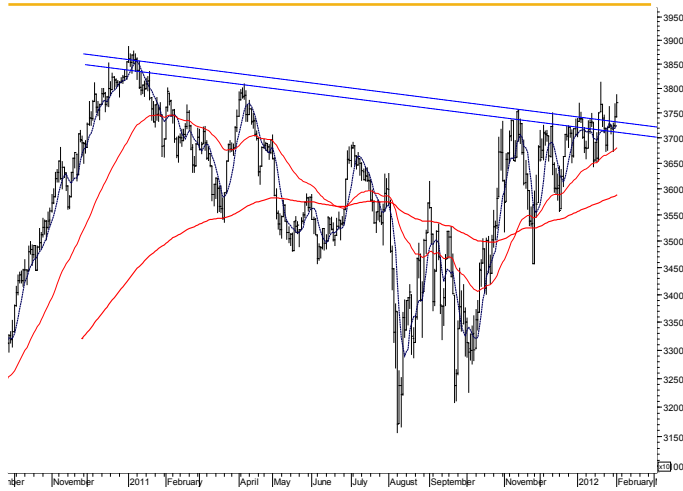
Fecha	País	Hora	Dato	Obs.	Est.	Monex	Prev.	Relv
02-Feb	EUA	0.31	Productividad, 4Q P	0.7%	1.00%		2.30%	
02-Feb	EUA	0.31	Solicitudes de apoyo a desempleado, 28/Ene	367K	375K		377K	
03-Feb	EUA	0.31	Nómina no agrícola, Jan		150K		200K	

Mercados a la Apertura

	Actual	Anterior	%
Norteamérica			
IPC (F)			
Dow Jones (F)	12,778.0	12,666.0	0.9%
S&P 500 (F)	1,335.2	1,322.7	0.9%
Nasdaq (F)	2,517.0	2,491.5	1.0%
Bovespa (F)	65,210.0	64,716.0	0.8%
Merval		2,817.7	
Asia y Europa			
FTSE 100	5,871.2	5,796.1	1.3%
DAX	6,766.5	6,655.6	1.7%
CAC 40	3,403.4	3,376.7	0.8%
AEX	324.5	323.1	0.5%
Ibex	8,822.8	8,772.3	0.6%
Nikkei	8,831.9	8,876.8	-0.5%
Hang Seng	20,757.0	20,739.5	0.1%
Divisas			
USD/EUR\$	1.3	1.3	-0.1%
JPY/USD\$	76.6	76.2	0.4%
MXN/USD\$	12.7	12.8	-0.6%
Commodities			
Cobre (US\$/lb)	383.1	378.1	1.3%
Plata (US\$/oz t)	33.9	34.2	-0.7%
Oro (US\$/oz t)	1,751.3	1,756.8	-0.3%
Fut. WTI (US\$/barril)	97.0	96.4	0.7%
Dinero			
T-Bill 1M	0.07%	0.06%	0.5
T-Bill 3M	0.08%	0.08%	-0.0
T-Bill 6M	0.09%	0.09%	-0.0
Libor 1 Semana	0.20%	0.20%	0.0
Libor 1 Mes	0.26%	0.26%	-0.2
Libor 3 Meses	0.53%	0.53%	-0.4
Libor 6 Meses	0.77%	0.77%	-0.2
Libor 12 Meses	1.08%	1.09%	-0.2
Deuda			
GT02	0.23%	0.22%	0.4
GT03	0.31%	0.30%	1.1
GT05	0.75%	0.71%	4.0
GT10	1.90%	1.82%	8.2
GT30	3.11%	3.00%	11.0
M24	6.23%	6.15%	8.0

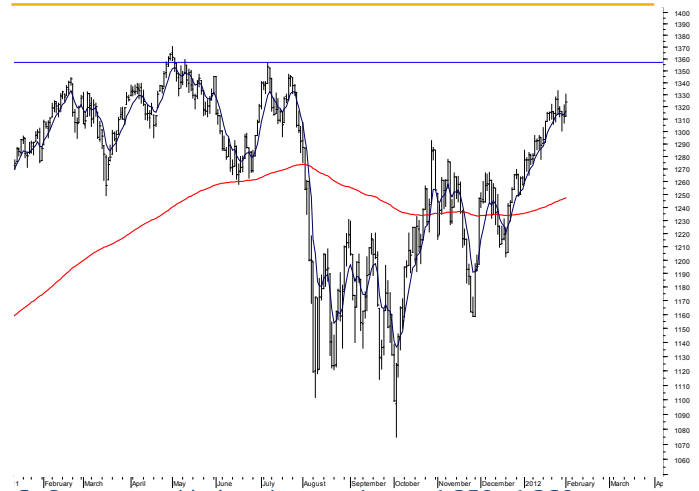
Fuente: Monex con base en Bloomberg

IPC 37,711 puntos [S/C]



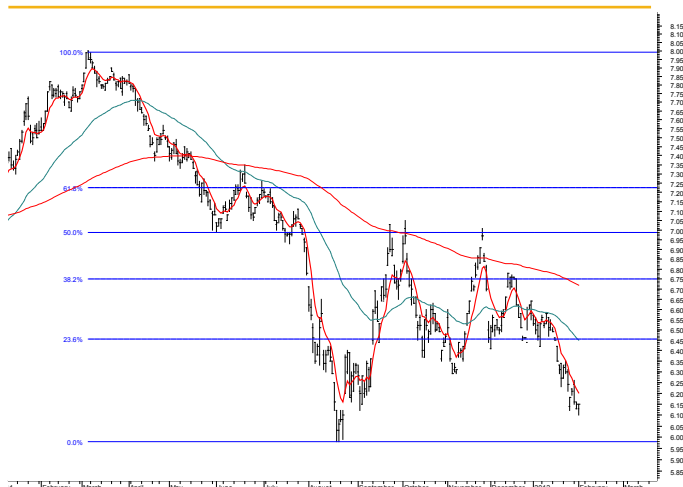
Mantenemos en Compra con objetivos de corto plazo en 38,000 y 38,500 puntos.

S&P 500 1,325 puntos [+0.10%]



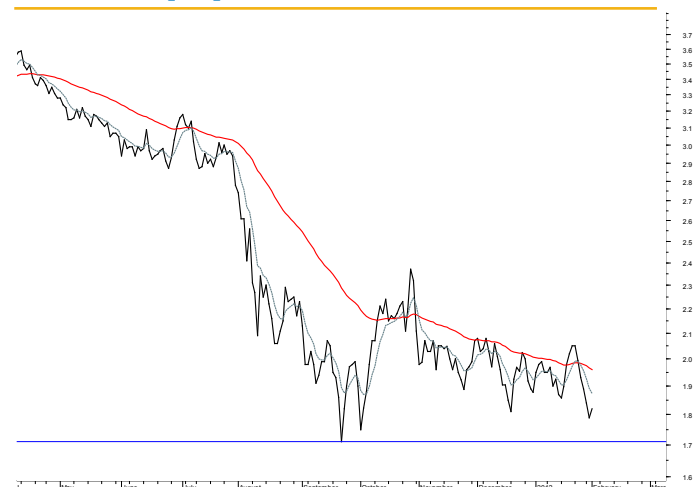
En Compra con objetivos de corto plazo en 1,350 y 1,360 puntos.

M24 6.23% [+8 PB]



En Compra con objetivos de corto plazo en 6.10% y 6.05%.

GT10 1.82% [S/C]



En Compra con objetivos de corto plazo en 1.75% y 1.70%.

Dólar 12.80 pesos [-0.73%]



En Venta con objetivos de corto plazo en 12.65 y 12.60 pesos.

Euro 1.314 dólares [-0.09%]



En Venta con objetivos de corto plazo en 1.305 y 1.30 dólares por euro.

Dirección de Análisis y Estrategia Bursátil

Carlos A. González T.	Director de Análisis y Estrategia Bursátil	T. 5231-4521	crgonzalez@monex.com.mx
Eduardo Ávila V.	Subdirector de Análisis Económico	T. 5231-0489	eavila@monex.com.mx
Laura A. Rivas S.	Analista Senior de Sistemas de Información	T. 5230-0200 Ext. 4790	larivas@monex.com.mx
Valeria Romo M.	Analista Bursátil / Telecomunicaciones	T. 5230-0200 Ext. 4768	vlmartinez@monex.com.mx
Ana González L.	Analista Económico / Divisas	T. 5231-0489	anagonzalez@monex.com.mx
Paola J. Sotelo P.	Analista Bursátil / Consumo	T. 5230-0200 Ext. 4782	pjsotelo@monex.com.mx
Fanuel Fuentes F.	Analista Técnico	T. 5231-0016	fanfuentes@monex.com.mx

Disclaimer

IMPORTANTE:

Para las revelaciones específicas por instrumento consulte el portal de Internet de Monex, www.monex.com.mx donde encontrará los reportes detallados.

OTRA INFORMACIÓN IMPORTANTE:

La información transmitida mediante el presente correo es para la(s) persona(s) cuya dirección aparece como destinatario, la información contenida es estrictamente confidencial y para lectura exclusiva de la (s) persona (s) mencionada(s) por lo que esta prohibida la reproducción, distribución o copia del presente. Si usted ha recibido este correo por error, favor de contactar con el remitente y eliminarlo de todas las charolas de su correo. Es la responsabilidad del destinatario revisar el correo electrónico o sus archivos adjuntos por posibles problemas de virus.

El correo electrónico fue elaborado por Monex Casa de Bolsa, S.A. de C.V., Monex Grupo Financiero (en lo sucesivo "Monex") con información pública obtenida de fuentes consideradas como fidedignas, sin embargo no existe garantía, explícita o implícita, de su confiabilidad, por lo que Monex no ofrece ninguna garantía en cuanto a su precisión o integridad. El inversionista que tenga acceso al presente mensaje debe ser consciente de que los valores, instrumentos o inversiones a que el mismo se refiere pueden no ser adecuados para sus objetivos específicos de inversión, su posición financiera o su perfil de riesgo. El contenido de este mensaje no constituye una oferta o recomendación de Monex para comprar, vender o suscribir ninguna clase de valores o bien para la realización de operaciones específicas. Monex no asume, ni asumirá obligación alguna derivada del contenido del presente documento, por lo que ningún tercero podrá alegar un daño, perjuicio, pérdida o menoscabo en su patrimonio derivado de decisiones de inversión que hubiese basado en este documento. Las opiniones aquí expresadas sólo representan la opinión del analista y no representan la opinión de Monex ni de sus funcionarios. Los empleados de las áreas de promoción, operación, directivos o cualquier otro profesional de Monex, podrían proporcionar comentarios de mercado, verbalmente o por escrito a los clientes que reflejen opiniones contrarias a las expresadas en el presente documento. Inclusive, Monex o cualquiera de sus promotores, operadores, afiliadas o personas relacionadas podrían realizar decisiones de inversión inconsistentes con las opiniones expresadas en el presente documento. Ninguna parte de este correo puede ser copiada, redistribuida, retransmitida o citada sin la autorización previa por escrito de Monex.